



OPEN HANDISPORT

TENNIS DE TABLE

21 Février 2026

Magny-les-Hameaux (78114)

Gymnase Auguste Delaune

Horaires de compétition : 9h - 18h

Ouverture du gymnase aux joueurs : 7h30



Bienvenue à l'Open Handisport de Tennis de Table de Magny-Les-Hameaux

Toute l'équipe d'organisation de SQY PING et de la Ville de Magny-Les-Hameaux vous souhaitent la bienvenue au Gymnase Auguste Delaune pour sa première édition d'un Open Handisport de Tennis de Table. Nous vous souhaitons une excellente compétition et de belles émotions sportives !

Lieu

Gymnase Auguste Delaune – Esplanade Gérard Philipe 78114 Magny-les-Hameaux

Dates et Horaires

Date de la compétition : **samedi 21 février**

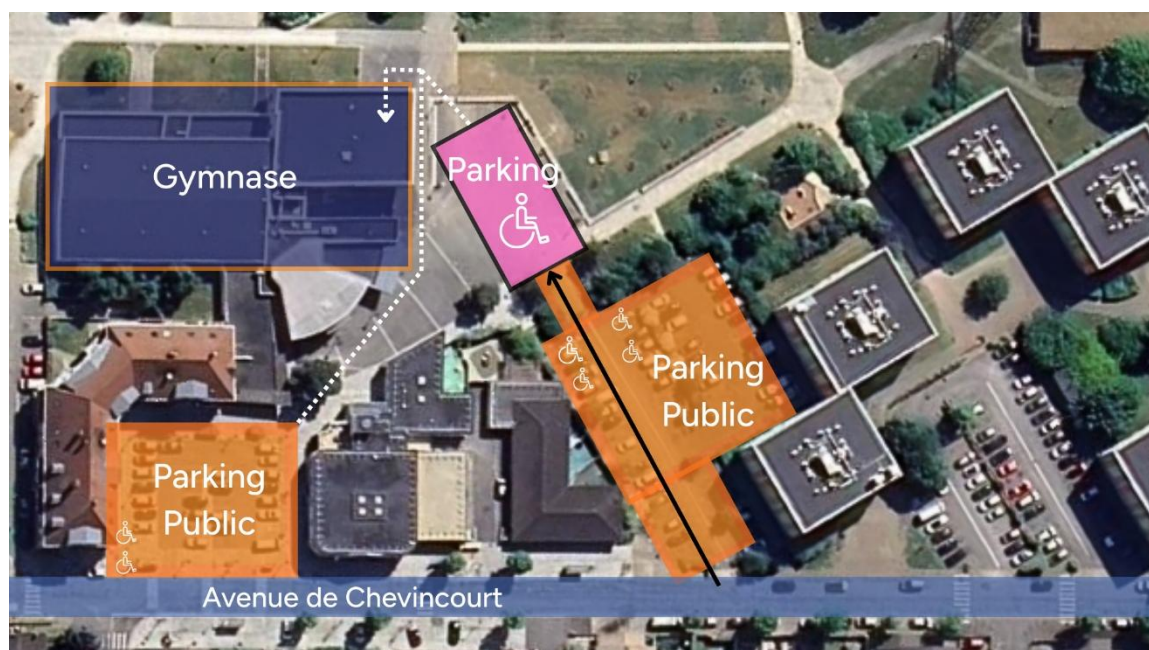
Horaires de la compétition : 9h00 à 18h00

Ouverture du gymnase aux joueurs : 7h30

Pointage et échauffement possible à partir du vendredi 20 février à 17h

Accès & Parking

Un **parking spécifique aux personnes à mobilités réduites** sera mis en place sur l'esplanade **au plus près du gymnase (Parking en rose)**. Des parkings publics proches du gymnase sont également munis de quelques places handicapées (**Parkings en orange**). Des bénévoles seront présents pour vous guider vers l'accès du gymnase.



Transport

Aucune navette n'est prévue pour le transfert Gare/Hôtel/Gymnase pour la compétition.

Salle et Matériels

La salle dans laquelle se déroulera la compétition est la **salle principale du gymnase**. Pour s'y rendre, il faudra emprunter un **couloir accessible depuis le hall d'entrée** du gymnase. Voici un aperçu de la salle :



La salle de compétition sera composée de **16 tables : Cornilleau 740 et Andro Magnum**.
Les balles de compétitions seront des **Andro 3***.

Restauration

Une salle accessible à proximité du gymnase sera aménagée afin d'y assurer l'espace restauration. Un système de réservation de repas est mis en place par SQY PING :



Service de Réservation de Repas

Formule ENTREE / PLAT / DESSERT / BOISSON

12€

Carottes râpées et pâté

- + Pâtes Bolognaise
- + Une part de gâteau
- + Canette au choix

Réservation par mail **avant le 14/02/2026** au mail suivant : joffrey.nizan@sqyping.fr

Une **buvette** se tiendra sur place dans le [hall d'entrée du gymnase](#). Vous trouverez l'affiche de la buvette ci-dessous.



Open
Handisport

~ TARIFS BUVETTE ~





BOISSONS

Coca Cola / Coca zéro	2 €
Oasis tropical	2 €
Oasis pomme cassis	2 €
Orangina	2 €
Ice Tea	2 €
Powerade bleu	3 €
Eau (50cl)	1€
Eau pétillante (50cl)	1€

BOISSONS CHAUDES

Café / Thé / Chocolat	1,50€
-----------------------	-------

SANDWICHES



Jambon crudités	4,50€
Poulet crudités	4,50€
Thon crudités	4,50€



PANINIS

Panini kebab	4,50€
Panini chèvre miel	4,50€
Croque-monsieur	3,00€



CRÊPES

Crêpe banane - Nutella	3,50€
Crêpe Nutella	2,50€
Crêpe sucre ou confiture	2,00€

BARRES CHOCOLATÉES



Lion / Mars / Snikers / Twix	1,50€
------------------------------	-------



DESSERTS

Banane	1,00€
Gâteau / cookie	2,00€



Hotels partenaires

Pour bénéficier des offres promotionnelles de nos hôtels partenaires, nous vous invitons à mentionner votre participation à l'Open Handisport de Magny les Hameaux.

Comparatifs de nos 3 hôtels partenaires ici : [ALL - Accor Live Limitless](#)

GREET Versailles – Voisins-Le-Bretonneux

9 Rue des Tilleuls, 78960 Voisins-le-Bretonneux (**15 min en voiture de la salle**)

Chambre Simple : 80€

Chambre Double ou 2 lits simples : 94€

+ Taxe de séjour : 2.60€ /pers/nuit

Règlement sur place (garantie bancaire obligatoire lors de la réservation).

Annulable sans frais jusqu'à la veille de l'arrivée.

Réservation : [greet Hotel Versailles - Voisins Le Bretonneux - ALL - Accor Live Limitless](#)



GREET BY ACCOR VOISINS - VERSAILLES



53 rooms including :

- 20 twins / 25 doubles
- 9 family rooms
- Restaurant & Bar with garden
- Half board / Full board
- Meeting room with natural daylight
- Air conditioning



- Distance :
 - . From Paris : 30 minutes by car
 - . From Château de Versailles : 10 minutes
- Parking for cars & bus



Ibis Styles Versailles SQY

1 Rue du Pont de Dreux, 78210 Saint-Cyr-L'Ecole (25 min en voiture de la salle)

Chambre Simple : 70€

Chambre Double ou 2 lits simples : 85€

+ Taxe de séjour : 5.53€ /pers/nuit

Prépaiement au moment de la réservation.

Non annulable, non remboursable.

Réservation : [ibis Styles Versailles Saint Quentin en Yvelines - ALL - Accor Live Limitless](#)



IBIS STYLES VERSAILLES SAINT QUENTIN EN YVELINES



97 rooms including :

- 44 standard rooms
- 45 twin rooms
- 4 triple rooms
- 1 family room with a beautiful terrace
- 8 connecting family rooms
- Restaurant with garden
- Half board / Full board
- Air conditioning



- Distance :
 - . From Paris : 30 minutes by car
 - . From Château de Versailles : 10 minutes
- Parking for cars & bus



Ibis Styles Guyancourt Versailles

Place Georges Besse, 78280 Guyancourt (15 à 20 min en voiture de la salle)

20% de remise sur le tarif public flexible affiché

+ Taxe de séjour : 2.60€ /pers/nuit

Prépaiement au moment de la réservation.

Non annulable, non remboursable.

Réservation : [ibis Styles Versailles Guyancourt · ALL - Accor Live Limitless](#)



IBIS STYLES VERSAILLES GUYANCOURT



102 rooms including :

- 3 family rooms
- 6 connecting rooms
- 39 classical rooms
- 54 classical twin rooms
- Restaurant with terrace
- Half board / Full board
- Meeting room with natural daylight
- Air conditioning



- Distance :
 - . From Paris : 30 minutes by car
 - . From Château de Versailles : 10 minutes
- Parking for cars & bus

Contact

Si besoin de renseignements supplémentaires, nous vous prions de contacter **Joffrey Nizan** au numéro de téléphone suivant : **06.47.51.21.86**