

LE  
**DVT**  
MODE  
D'EMPLOI

NOVEMBRE 2019



Handi  
Sport  
FÉDÉRATION FRANÇAISE

DISPOSITIF  
DE VALORISATION  
TERRITORIALE

# LE DVT MODE D'EMPLOI



La Fédération Française Handisport souhaite valoriser les actions locales et favoriser le développement du projet sportif fédéral au travers du dispositif de valorisation territoriale (DVT).

L'étude de vos actions se fera au travers de votre projet sportif qui devra être écrit par chaque structure à partir du projet sportif fédéral CAP 24 et de votre analyse locale.

# Un outil de dialogue

Le DVT est un outil de dialogue et de mesure de vos actions existantes ainsi que de vos projets de développement. Il regroupe vos objectifs quantitatifs et qualitatifs.



## OBJECTIFS



**SIMPLIFIER**  
VOS DÉMARCHES  
EN REGROUPANT  
VOS DEMANDES



**GARANTIR**  
LE FINANCEMENT  
AUX STRUCTURES  
ÉLIGIBLES



**VALORISER**  
LES ACTIONS  
TERRITORIALES

# Quand et comment cela va fonctionner ?

L'analyse de votre projet sportif, et des actions que vous porterez dans les 4 thématiques du projet fédéral CAP 24, déterminera le montant de votre subvention.

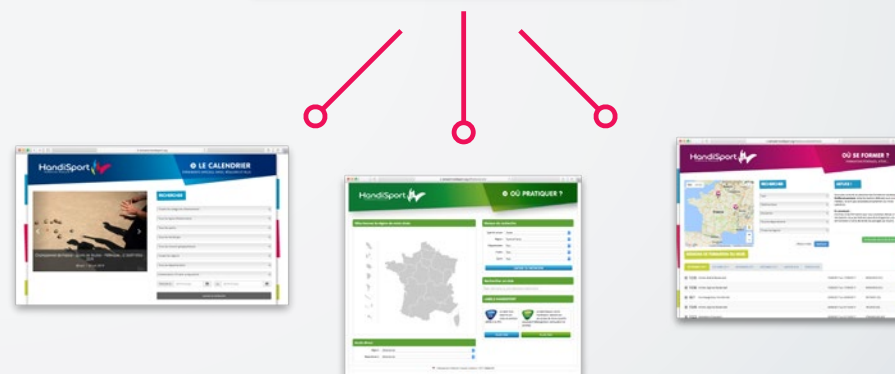
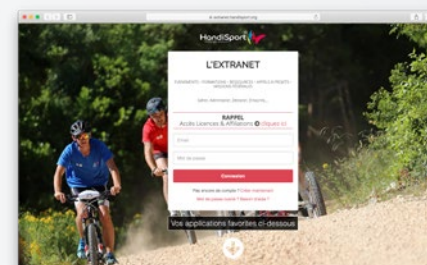
**LES 4 THÉMATIQUES DE CAP 24**  
DÉVELOPPEMENT / TERRITOIRES  
PERFORMANCE / EXPERTISE



L'ensemble de vos demandes devront passer par le site [lecompteasso.associations.gouv.fr](http://lecompteasso.associations.gouv.fr)

**Le recensement de vos actions passera en grande majorité par nos outils extranet :**

LICENCES / OÙ PRATIQUER ? / ANNUAIRE  
CALENDRIER / FORMATION



**C'est pourquoi il est indispensable que vous renseigniez ces outils avec le plus grand soin.**

# Critères d'évaluation de votre engagement

L'étude de votre engagement dans ce dispositif de valorisation territoriale est réalisée à trois niveaux.

1

## PRÉREQUIS

Conditions à remplir pour demander une aide dans le cadre du DVT, repris dans vos feuilles de route

2

## SOCLE DES COMITÉS

Actions conduites par les comités dans les 4 thématiques de CAP 24 : Développement, Territoires, Performance, Expertise

3

## ACTIONS SPÉCIFIQUES

Actions des clubs  
Actions des comités complétant leur socle



## À VOUS DE JOUER !

Au-delà de CAP 24, proposez vos initiatives locales participant au développement du mouvement.

# Les acteurs concernés par le DVT

**SIÈGE  
FÉDÉRAL**  
PROJET SPORTIF  
FÉDÉRAL CAP24



**DVT**

# Rôles principaux des acteurs du DVT



ACCOMPAGNEMENT  
& ÉVALUATION

## COMITÉ RÉGIONAL

### PORTE D'ENTRÉE DU DISPOSITIF

Formation & performance  
Accompagnement CDH  
Analyse CDH

## Siège fédéral

Accompagnement  
& évaluation

## COMITÉ DÉPARTEMENTAL

### RELAIS LOCAL

Développement  
Accompagnement Clubs & Sections  
Analyse demandes Clubs & Sections

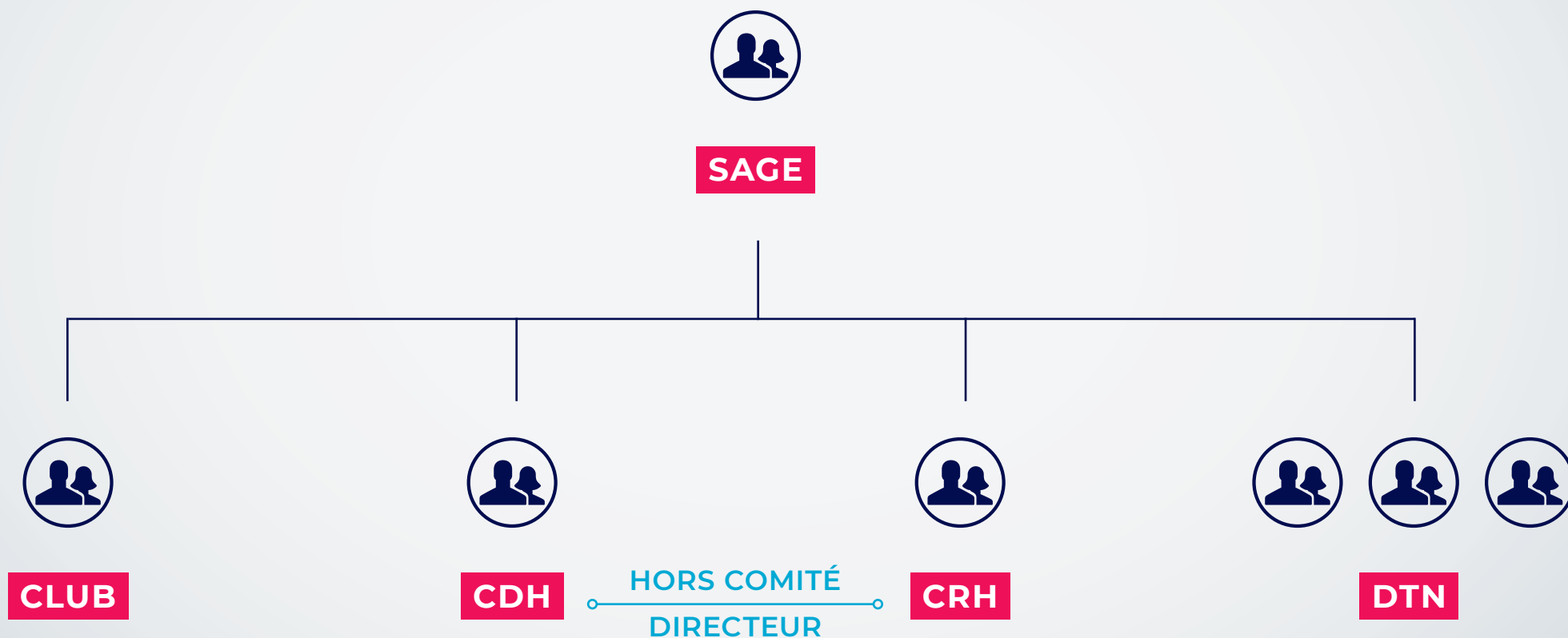
## CLUBS & SECTIONS

### ACTEURS DE TERRAIN

La FFH auprès des sportifs  
et sportifs en devenir

# La commission d'évaluation mixte

Sept membres composeront la commission.





# Clubs & sections : saison type

PRINTEMPS 2020



AUTOMNE 2020

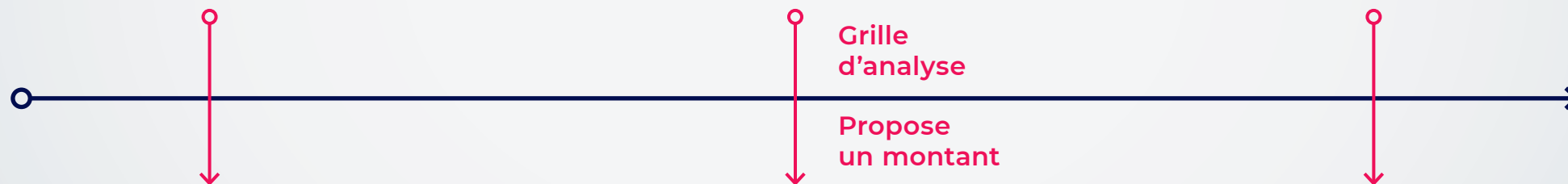
## ÉCHANGES & ACCOMPAGNEMENT

Vos outils : mode d'emploi DVT  
et feuille de route du club

CLUB OU SECTION  
HANDISPORT

COMITÉ DÉPARTEMENTAL  
HANDISPORT

AGENCE NATIONALE  
DU SPORT



Une à trois fiches déposées sur  
[lecompteasso.associations.gouv.fr](http://lecompteasso.associations.gouv.fr)

Grille  
d'analyse

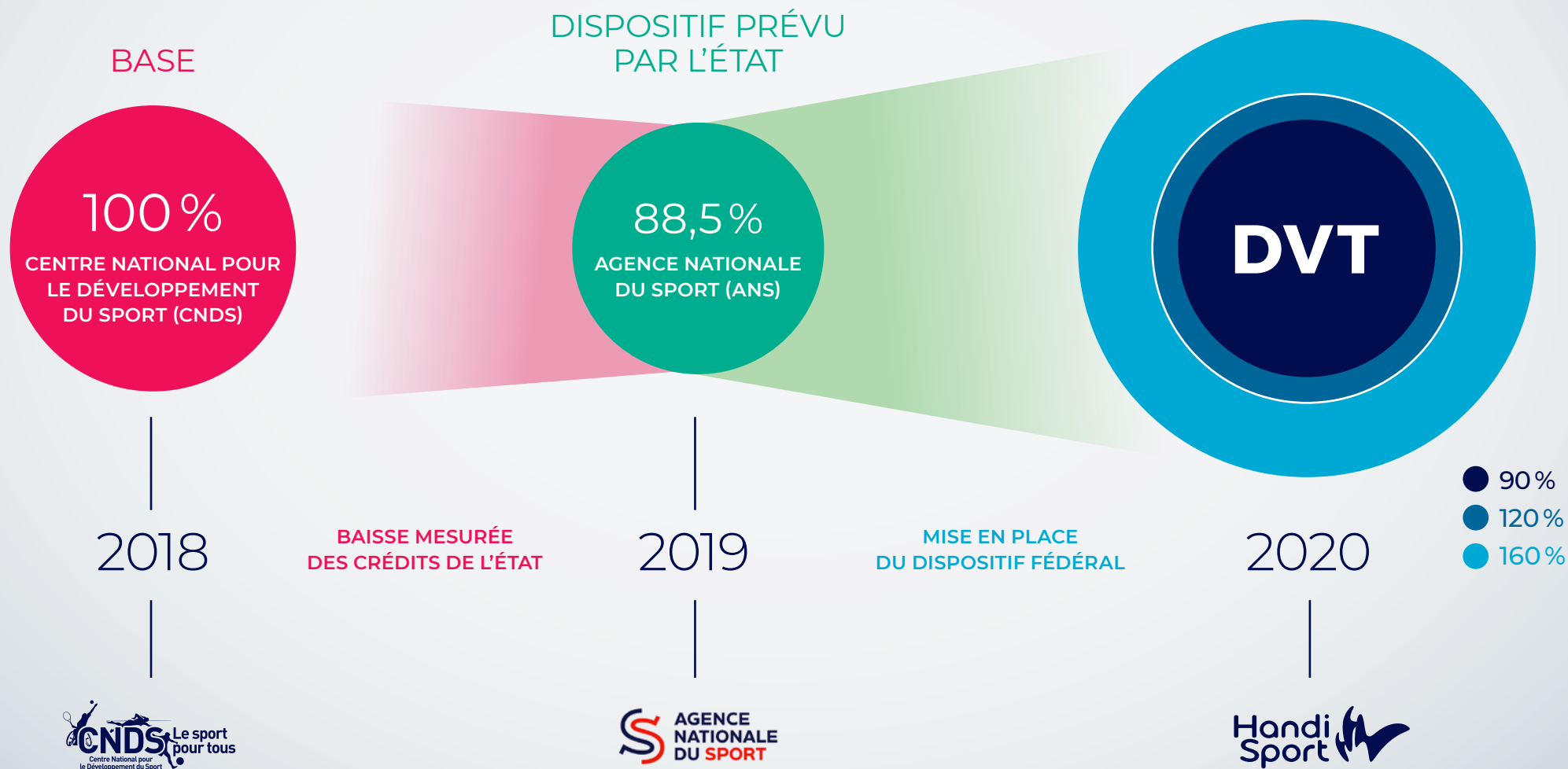
Propose  
un montant

COMMISSION MIXTE  
Étude et validation

Versements de l'ANS et  
du complément DVT de la FFH

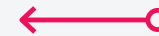
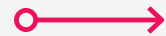
# La valeur ajoutée du DVT pour les comités

DISPOSITIF DE VALORISATION  
TERRITORIALE HANDISPORT



# Les moyens financiers alloués au DVT

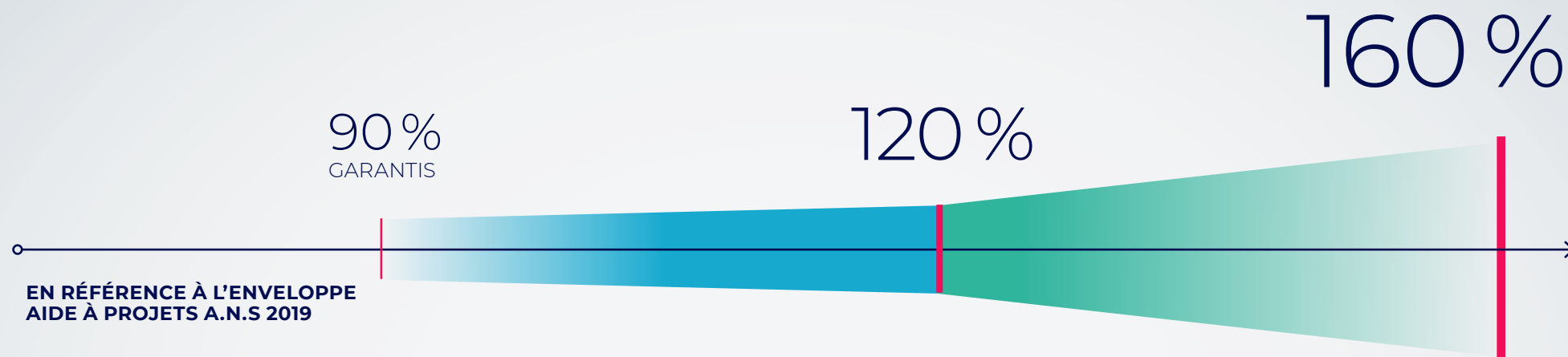
Des moyens fédéraux,  
financiers, techniques  
et humains



Des crédits alloués  
en gestion par l'Agence  
Nationale du Sport



# Comités, augmentez vos ressources



## 1. VOS PRÉ REQUIS

### CRH / CDH

Conditions à remplir pour demander une aide dans le cadre du DVT, repris dans vos feuilles de route

## 2. SOCLE DES COMITÉS

### CRH / CDH

Au minimum, 3/4 de l'aide globale

**Activité régulière attendue de la part d'un CRH ou d'un CDH**

## 3. ACTIONS COMPLÉMENTAIRES

### CRH / CDH

Au maximum, 1/4 de l'aide globale

**Actions contribuant au développement territorial**

**1 2 3 : CONSULTEZ VOS FEUILLES DE ROUTES POUR EN SAVOIR PLUS**

# Le socle des Comités

Actions conduites par les comités dans les 4 thématiques de CAP 24 :  
Développement, Territoires, Performance, Expertise.



Les 4 axes de CAP 24 permettent d'orienter et de catégoriser vos actions au sein de votre projet sportif de territoire, ou projet de développement. Cela en facilitera l'instruction et leur valorisation.

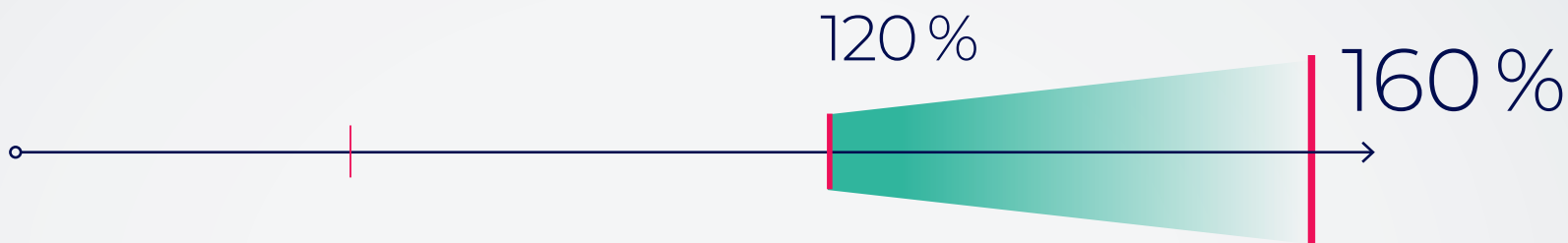


**ON VOUS SIMPLIFIE LA VIE !**

Désormais, vous déposerez une seule fiche pour tous vos projets (*socle & actions complémentaires*) sur [lecompteasso.associations.gouv.fr](https://lecompteasso.associations.gouv.fr)

# Les actions spécifiques et complémentaires

Nous souhaitons valoriser financièrement vos actions spécifiques dépassant celles prévues dans le socle commun des comités.



## À VOUS DE JOUER !

Au-delà de CAP24, proposez vos initiatives locales participant au développement du mouvement. Les feuilles de route de chaque niveau territorial (voir annexe), précisent les axes qui ont été pré identifiés.



## ON VOUS SIMPLIFIE LA VIE !

Désormais, vous déposerez une seule fiche pour tous vos projets (*socle & actions complémentaires*) sur [lecompteasso.associations.gouv.fr](https://lecompteasso.associations.gouv.fr)

# Les 4 thématiques du projet fédéral CAP 24

[1/2]

D

## DÉVELOPPEMENT

### FACILITER L'ACCÈS À LA PRATIQUE AU PLUS GRAND NOMBRE

Recrutement de nouveaux pratiquants

Fidéliser : développement et structuration  
de l'offre de pratique sportive

Actions dans le domaine  
du sport santé



T

## TERRITOIRES

### DÉVELOPPER NOTRE ATTRACTIVITÉ

Développement d'actions spécifiques  
territoriales

Animation et structuration du réseau  
des acteurs territoriaux

Accompagnement des clubs et  
soutien à leur labellisation (CDH)





# Les 4 thématiques du projet fédéral CAP 24

[2/2]

P

## PERFORMANCE

### VISER L'EXCELLENCE SPORTIVE

Actions liées à la détection

Accompagnement des sportifs vers le plus haut-niveau de performance

Actions liées à la formation du sportif et de son encadrement



E

## EXPERTISE

### PARTAGER NOTRE EXPERTISE SPORT & HANDICAP

Formations spécifiques

Actions de recherche

Formalisation

Référencement des ressources





# Comités : votre saison 2019-2020



## COMMISSION MIXTE

↓  
ACCORD

↓  
AVANCE  
TRÉSORERIE

↓  
SUIVI POUR MISE  
EN PAIEMENT



**PST**  
DIALOGUE  
CRH - CDH



**DVT**  
MODE  
D'EMPLOI



Versement  
de la FFH

**CRH & CDH**

Une fiche sur  
« Le compte Asso »

**CDH**

Analyse des  
dossiers clubs



Versement de  
l'Agence Nationale  
du Sport

## ACCOMPAGNEMENT FÉDÉRAL



OCTOBRE  
NOVEMBRE

NOVEMBRE  
JANVIER

FÉVRIER

MARS

AVRIL  
JUIN

ÉTÉ

AUTOMNE

2019

2020